



Werder (Havel) und Schwielowsee

# Übernachten & Erleben 2026



# Marienbad.

Brandenburg an der Havel



**Marienbad.**  
Brandenburg an der Havel

Sprengelstraße 1  
14770 Brandenburg an der Havel  
Tel. 03381-322780  
Fax 03381-3227811  
kontakt@marienbad-brandenburg.de  
www.marienbad-brandenburg.de

managed by  
**GMF**  
Kompetenz für Bilder & Thermen

**Stadt Brandenburg.**  
Erlebnisbad an der Havel

         **Proven** Expert

# Endlich ankommen!

Wer im Havelland Urlaub macht, kann aus einer Riesenvielfalt an Unterkünften auswählen: Das Luxusresort mit Wellness-Oase und Restaurant, Wasserblick und eigener Marina empfiehlt sich für Gäste, die für höchsten Komfort gern etwas mehr zahlen. Eine ganze Bandbreite an familiengeführten Hotels punktet mit persönlichem Service, vielfach Seeterrasse oder Gastgarten und oft auch exquisiter Küche im Haus. Auf den schönsten Landzungen und in idyllischen Badebuchten laden unsere Campingplätze zum naturnahen Urlaub ein. Unter märkischen Kiefern frühstücken, vom Zelt oder Wohnmobil quasi direkt ins Kajak steigen, nachts kein Geräusch außer dem Zirpen der Grillen vernehmen – kann Erholung schöner sein?

Wer als Paar oder Familie lieber unter sich bleibt, wohnt vermutlich am besten in einer Ferienwohnung oder einem Ferienhaus. Vom 5-Sterne-Architektenloft bis zur urgemütlichen Ziegelscheune zwischen Apfelbäumen hat der Interessent die Qual der Wahl. Manchmal ist sogar die Fahrradvermietung, ein Garten mit Grillmöglichkeit und Kinderspielplatz, ein Pool oder die Nutzung eines Bootes im Preis enthalten.

Auf den folgenden Seiten finden Sie die Gastgeber in Werder (Havel) und Schwielowsee. Nehmen Sie gern direkt Kontakt auf und lassen Sie sich über das jeweilige Angebot informieren. Viele Unterkünfte in Schwielowsee können Sie sogar über das Gastgeberverzeichnis auf der Webseite online buchen. Oder Sie wenden sich an die Tourist-Informationen und schildern Ihre Vorstellungen. Wir beraten Sie gern und geben passende Empfehlungen ab.

**Ob online, per E-Mail, Telefon oder persönlich in unseren Räumen – wir freuen uns darauf, Ihnen weiterzuhelfen. Damit Ihre „schönsten Tage des Jahres“ dann auch voll und ganz Ihren Vorstellungen entsprechen.**

Nun wünschen wir Ihnen schon ein wenig Urlaubsvorfreude beim Blättern in unserem Gastgeberangebot!

## Ihre Teams der Tourist-Informationen in

### 14542 Werder (Havel)

Plantagenplatz 9  
[www.werder-havel.de/tourismus](http://www.werder-havel.de/tourismus)

☎ 03327 / 783-372 / -373

✉ [tourismus@werder-havel.de](mailto:tourismus@werder-havel.de)



Hier finden Sie das  
Gastgeberverzeichnis  
online.

### 14548 Schwielowsee/OT Caputh

Straße der Einheit 2  
[www.schwielowsee-tourismus.de](http://www.schwielowsee-tourismus.de)

☎ 033209 / 769 769

✉ [info@schwielowsee-tourismus.de](mailto:info@schwielowsee-tourismus.de)



Auf der Webseite sind  
die Unterkünfte teilweise  
direkt online buchbar.



**TourCert**  
Qualified



*Havelland.*  
Stille Deine Sehnsucht

## Herausgeber:

- Stadt Werder (Havel), Plantagenplatz 9, 14542 Werder (Havel)
- Gemeinde Schwielowsee, Potsdamer Platz 9, 14548 Schwielowsee OT Ferch

## Konzept, Text & Gestaltung:

Jutta Dyhr Gerd Grieshaber GbR, Krughof 20, 14548 Schwielowsee

**Titelfoto:** iStock.com/Marjan\_Apostolovic

## Druck:

Königsdruck Printmedien und digitale Dienste GmbH, Alt Reinickendorf 28, 13407 Berlin  
Der Druck erfolgte auf zertifiziertem FSC®-Bilderdruckpapier, mix Credit (Magno Satin).

© Alle Inhalte sind urheberrechtlich geschützt.



## Hotels

- ★ **Tourist:** Unterkunft für einfache Ansprüche
- ★★ **Standard:** Unterkunft für mittlere Ansprüche
- ★★★ **Komfort:** Unterkunft für gehobene Ansprüche
- ★★★★ **First Class:** Unterkunft für hohe Ansprüche
- ★★★★★ **Luxus:** Unterkunft für höchste Ansprüche

## Gästehäuser, Pensionen & Campingplätze

- ★ Unterkunft für einfache Ansprüche
- ★★ Unterkunft für mittlere Ansprüche
- ★★★ Unterkunft für gehobene Ansprüche
- ★★★★ Unterkunft für hohe Ansprüche
- ★★★★★ Unterkunft für höchste Ansprüche

Betriebe mit dem Zusatz **Superior** weisen in ihrer Kategorie ein besonders hohes Maß an Dienstleistungen auf.



Die Deutsche Hotelklassifizierung liefert dem Gast eine Übersicht über die Leistungen und Angebote, die ein klassifizierter Beherbergungsbetrieb bietet. Dadurch können Interessierte einfach und schnell vergleichen, welche Einrichtungen sie erwarten und was sie während ihres Aufenthalts unternehmen können. In Deutschland nehmen rund 8300 Betriebe an der freiwilligen Klassifizierung teil. 270 Kriterien werden überprüft.

## Ferienwohnungen & Ferienhäuser

- ★ Einfache/zweckmäßige Gesamtausstattung. Grundausstattung vorhanden/in gebrauchsfähigem Zustand, Abnutzungen möglich.
- ★★ Zweckmäßige, gute Gesamtausstattung mit mittlerem Komfort. Ausstattung in gutem Erhaltungszustand.
- ★★★ Wohnliche Gesamtausstattung mit gutem Komfort. Ausstattung von besserer Qualität. Optisch ansprechender Gesamteindruck.
- ★★★★ Hochwertige Gesamtausstattung mit gehobenem Komfort. Ausstattung in gepflegter Qualität und ein aufeinander abgestimmter Gesamteindruck.
- ★★★★★ Erstklassige Gesamtausstattung mit exklusivem Komfort. Großzügiges Angebot in herausragender Qualität mit sehr gepflegtem Gesamteindruck.



Einige der aufgeführten Ferienunterkünfte sind durch den Deutschen Tourismusverband mit den DTV-Sternen ausgezeichnet. Diese Auszeichnung signalisiert: Diese Ferienunterkunft wurde anhand bundesweit einheitlicher Kriterien bewertet und klassifiziert. Je nach Ausstattung und Service werden ein bis fünf Sterne vergeben – von einfach bis exklusiv. So wissen die Gäste, welchen Qualitätsstandard sie erwarten können.

## Ausstattung

- Aufbettung
- Haustiere erlaubt
- Wasserblick
- Balkon/Terrasse
- Garten/Liegewiese
- Parkmöglichkeit
- Nichtraucher-Unterkunft
- Grillmöglichkeit
- Kamin
- Fernseher
- WLAN
- Küche/Kochnische
- Geschirrspüler
- Waschmaschine
- Wannenbad

- Dusche
- Sauna
- Wellness
- Fitness
- Fahrradverleih
- Fahrradunterstellung
- Bootsvermietung
- Bootsanleger
- Ladestation E-Auto
- Ladestation E-Bike
- Lift
- Spielplatz
- Kinderbett
- Tagungsraum
- Restaurant/Café
- Busparkplatz

- Tiere auf dem Hof
- Barrierefrei/rollstuhlgerecht
- Für Allergiker
- Pool
- Klimaanlage

## Service & sonstige Merkmale

- Kartenzahlung
- Slipanlage
- Bed & Bike

## Qualitäts- & Servicemerkmale

- Stufe 1:** Qualitätsentwicklung und Servicequalität
- Stufe 2:** Qualitätsmessung und Führungsqualität
- Stufe 3:** Internationales Qualitätsmanagement-System



Änderungen vorbehalten

**Apart Hotel „Haveltreff“** ★★★★★

25 Zimmer und Suiten, 1 Tagungsraum  
ab 90 €/Nacht im EZ

Weinbergstr. 4

14548 Schwielowsee/OT Caputh

T. 033209 / 780, info@haveltreff.de

**Pension Caputh**

7 Doppelzimmer, 1–3 Personen  
ab 75 €/Nacht, Aufbettung 15 €

Christopher Braunsdorf

Wentorf-Insel 1, 14548 Schwielowsee/OT Caputh

T. 033209 / 884 306, pension-caputh@web.de

**Bed & Breakfast Hotel „Müllerhof“**

19 DZ, 5 ZBZ, 4 EZ, 3 DBZ

ab 85 €/Nacht im EZ inkl. Frühstück

Weberstr. 49/51, 14548 Schwielowsee/OT Caputh

T. 033209 / 790, hotel.muellerhof@gmail.com

**Weinberg-Pension und Ferienhaus**

Frühstückspension 3 App./Zi., Haus (65 m²) mit  
Terrasse (40 m²), 1–4 Personen, ab 92 €/Nacht

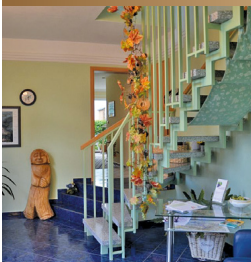
Familie Wernecke, Wilhelmshöhe 20

14548 Schwielowsee/OT Caputh, M. 0172 / 936 58 35

hagenwernecke@t-online.de



# HERZLICH WILLKOMMEN



**WEINBERG-PENSION  
und Ferienhaus**  
am Caputher See  
M. 0172 / 936 58 35

# BED & BREAKFAST HOTEL MÜLLERHOF

Weberstraße 49/51  
14548 Schwielowsee/OT Caputh  
www.hotel-muellerhof.de  
Tel. 033209 / 79-0



## Ferienhäuser in Schwielowsee

Änderungen vorbehalten

### Ferienhäuser Schulze ★★★

1x3 Zimmer, 1x2 Zimmer, 60 m<sup>2</sup>, 1–3 Personen  
ab 60 €/Nacht

Jacqueline Schulze, Schmerberger Weg 157  
14548 Schwielowsee/OT Caputh  
T. 033209 / 207 83, ka4298-832@t-online.de



### Ferienbungalow am Petzinsee ★★

1 Zimmer, 30 m<sup>2</sup>, 2 Personen  
ab 65 €/Nacht

Familie Steinbach, Weg zum Petzinsee 64  
14548 Schwielowsee/OT Caputh, M. 0173 / 234 47 82  
ferienbungalow\_wegzumpetzinsee@web.de



### Ferienhaus „Bramasole“

3 Zimmer, 43 m<sup>2</sup>, 4 Personen  
ab 88 €/Nacht

Rüdiger und Jeannett Klein, Schmerberger Weg 83a  
14548 Schwielowsee/OT Caputh, M. 0177 / 604 70 69  
post-bramasole@web.de



### Caputher Ferienhaus

2 Zimmer, 100 m<sup>2</sup>, 2–4 Personen  
ab 105 €/Nacht

Anja Herrmann  
Lindenstr. 48, 14548 Schwielowsee/OT Caputh  
M. 0160 / 128 42 60, kontakt@caputher-ferienhaus.de



### Ferienhäuschen Caputh

3 Zimmer, 65 m<sup>2</sup>, 2–4 Personen  
ab 50 €/Nacht

Anke und Dietmar Ahrens, Schmerberger Weg 66  
14548 Schwielowsee/OT Caputh, T. 033209 / 711 72  
M. 01590 / 185 25 29, ferienhaus.ahrens@web.de



### Ferienhaus am Caputher Gemünde

2 Zimmer, 32 m<sup>2</sup>, 2+2 Personen  
ab 45 €/Nacht, mind. 4 Übernachtungen

Doris und Günter Schulz, Weinbergstr. 50  
14548 Schwielowsee/OT Caputh, T. 033209 / 708 00  
M. 0179 / 779 69 81, guenter-in-c@t-online.de



### Ferienhaus „Flottstelle“

4 Zimmer, 80 m<sup>2</sup>, 2–4 Personen  
ab 120 €/Nacht

Dieter Schult, Jägersteig 8d, 14548 Schwielowsee/  
OT Caputh, T. 033209 / 43 94 15, M. 0157 / 70 28 11 53  
dieter@bei-schult.de





Änderungen vorbehalten

**Ferienhaus „Kleines Haus am Wald“**

2 Zimmer, 40 m<sup>2</sup>, 2 Personen  
ab 90 €/Nacht

Sabine Krupke

Wietkiekenweg 13, 14548 Schwielowsee/OT Ferch  
M. 0176 / 416 091 20, sabine.krupke@gmx.de

**Ferienhaus „Kleine Havelbrise“**

2 Zimmer, 48 m<sup>2</sup>, 2–3 Personen, mit Steg und Kanu  
ab 90 €/Nacht, Endreinigung 50€, Aufbettung 20€

Sabine Rüss

Weberstr. 34, 14548 Schwielowsee/OT Caputh  
M. 0173 / 686 92 92, kleine.havelbrise@gmail.com

**Ferienhaus „Heidekotten“**

3 Zimmer, 50 m<sup>2</sup>, 2 Personen  
ab 100 €/Nacht

Familie Zipfel, Am Heideberg 5  
14548 Schwielowsee/OT Ferch, M. 0162 / 333 30 06  
kontakt@landidyll-schwielowsee.de

**Gästehaus „Kiek auf’n See“**

2x Fewo mit je 2 Zimmern, 34 und 40 m<sup>2</sup>  
2 und 2+1 Personen, ab 70 €/Nacht

Steffi Junkert

Seeweg 1, 14548 Schwielowsee/OT Ferch  
M. 0173 / 213 71 74, info.see@t-online.de

**Ferienhaus „Mahlows Ecken“**

2 Zimmer, 69 m<sup>2</sup>, 2–4 Personen, Aufbettung 10 €  
bis 3 Nächte 70€/Nacht, ab 4 Nächte 65€/Nacht

Marianne Buttler, Weberstr. 28

14548 Schwielowsee/OT Caputh, T. 033209 / 707 28  
M. 0173 / 604 45 99, mahlows-ecken@web.de

**Ferienhaus Merscher**

2 Zimmer, 30 m<sup>2</sup>, 2–3 Personen  
ab 38 €/Nacht, Aufbettung 10€

Familie Merscher

Feldstr. 9, 14548 Schwielowsee/OT Caputh  
T. 033209 / 719 40, klaus-merscher@t-online.de

**Ferienhaus „Schwielowsee“**

2 Zimmer, 50 m<sup>2</sup>, 2 Personen  
ab 60 €/Nacht, Aufbettung 10 €

Eva-Maria Süßmann, Mittelbusch 37

14548 Schwielowsee/OT Ferch, T. 033209 / 215 51  
M. 0163 / 464 69 78, eva\_suessmann@web.de



## Ferienwohnungen in Schwielowsee

Änderungen vorbehalten

### Gästehaus „Bergvilla“ ★★★★★ / ★★★ (Ferienwohnungen)

4x3–4 Zimmer, 65–87 m², 4–6 Personen  
1x1 Zimmer, 28 m², ab 59 €/Nacht, Aufbettung 30 €/Nacht  
Isabel Wollermann, Geschwister-Scholl-Str. 26  
14548 Schwielowsee/OT Caputh, T. 033209 / 217 31  
M. 0172 / 304 44 30, info@bergvilla-caputh.de



### Ferienwohnung „La Corneille“ ★★★★★

2 Zimmer, 37 m², 2–3 Personen  
ab 96 €/Nacht  
Silvana Szameitat-Seefeld und Mike Szameitat  
Ringstr. 7, 14548 Schwielowsee/OT Caputh  
M. 0177 / 966 56 56, ferienwohnung-la-corneille@gmx.de



### Ferienwohnung & Ferienhaus „Mühlengrund“ ★★★★★

2+2 Zimmer, 70 und 40 m², 2–3 Personen  
ab 55 €/Nacht und ab 70 €/Nacht, Aufbettung 10 €  
Cornelia Zuther  
Mühlengrund 2, 14548 Schwielowsee/OT Ferch  
T. 033209 / 704 12, cornelia.zuther@t-online.de



### Ferienwohnung an der Anlegestelle ★★★

2 Zimmer, 60 m², 2 Personen  
ab 60 €/Nacht  
Ruth Huschke  
Weinbergstr. 30, 14548 Schwielowsee/OT Caputh  
T. 033209 / 703 82, ruth.huschke@t-online.de



### Gästehaus „Über‘m See“ ★★★ (Ferienwohnungen)

6x3–4 Zimmer, 5x1–2 Zimmer, 23–94 m²  
1–6 Personen, ab 54 €/Nacht  
Artur Siefer, Geschwister-Scholl-Str. 26b  
14548 Schwielowsee/OT Caputh, T. 033209 / 217 30  
M. 0172 / 304 44 30, info@uebermsee-caputh.de



## Museum der Havelländischen Malerkolonie



Ausstellungen mit Landschaftsmalerei um 1900 am Schwielowsee

Beelitzer Straße 1 / Ecke Dorfstraße  
14548 Schwielowsee / OT Ferch  
Telefon: 033209 - 21025  
Mail: museum@havellaendische-malerkolonie.de  
www.havellaendische-malerkolonie.de



### ÖFFNUNGSZEITEN:

Mai–Oktober Do–So 12.00–16.00 Uhr  
November–April Sa+So 12.00–16.00 Uhr  
sowie nach Vereinbarung (für Gruppen)

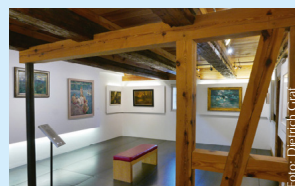


Foto: Dietrich Gral



Änderungen vorbehalten

### Ferienwohnung Ammich

2 Zimmer, 57 m², 2–3 Personen  
ab 70 €/Nacht

Gerald Ammich, Mittelbusch 20  
14548 Schwielowsee/OT Ferch, T. 033209 / 716 55  
M. 01590 / 631 44 64, ammichg@t-online.de



### Ferienwohnung Seeurlaub „Haus Antonia“

4 Zimmer, 80 m², max. 5 Personen, ab 140 €/Nacht  
Pönitsch & Staud Immobilien GbR, An der Apfelplantage 36  
14548 Schwielowsee/OT Ferch, Madeleine Rouvel  
M. 0176 / 995 866 82, seeurlaub.haus.antonia@gmail.com  
www.seeurlaub-haus-antonia.de



### Gästehaus „Atrium“

4 DZ oder 2 Fewo ab 65 m², 2–4 Personen (Fewo)  
ab 60 €/N. (DZ) und ab 120 €/N. (Fewo), Aufbettung 15 €  
Peter und Margret Giebler, Friedrich-Ebert-Str. 26  
14548 Schwielowsee/OT Caputh, T. 033209 / 804 51  
M. 01522 / 628 34 67, info@fewo-atrium-caputh.de




**FERIENWOHNUNG „SEEURLAUB-HAUS ANTONIA“**

**Urlaub  
direkt  
am See** 4 Zimmer, 1–5 Personen  
ab 140 €/Nacht  
An der Apfelplantage 36, Ferch  
www.seeurlaub-haus-antonia.de




**EINSTEINHAUS**

Geöffnet von  
Apr. bis Okt.  
Sa/So/Feiertage  
10 – 18 Uhr

Sonderführungen  
für Gruppen über  
10 Pers. nach  
Vor Anmeldung,  
T. 0331/271780

Am Waldrand 15 – 17, Caputh  
www.einsteinsommerhaus.de

**EINSTEIN  
FORUM**



## Café im Webhof

Am Wasser 19  
14548 Schwielowsee/OT Geltow  
Tel. 03327 55272  
www.handweberei-geltow.de

### Öffnungszeiten:

April – September: Di – So, 11 – 17 Uhr  
Oktober: Sa + So

## Ferienwohnungen in **Schwielowsee**

Änderungen vorbehalten

### Haus „Zur schönen Aussicht“

2x1 Zimmer, 52 und 32 m<sup>2</sup>, 2 Personen, ab 97,50 €/Nacht  
 Familie Schröder, Geschwister-Scholl-Str. 25  
 14548 Schwielowsee/OT Caputh, T. 033209 / 706 82  
 schoene-aussicht-schwielowsee@t-online.de  
 www.appartements-caputh.de



### Ferienwohnung „Ausspannen am Schwielowsee“

2 Zimmer, 2–4 Personen  
 ab 90 €/Nacht  
 Familie Lindner, Fontanepark 30  
 14548 Schwielowsee/OT Ferch, M. 0178 / 348 71 72  
 ausspannenamschwielowsee@gmail.com



### Ferienwohnung „Auszeit 31“

3 Zimmer, 83 m<sup>2</sup>, 2–6 Personen  
 ab 130 €/Nacht  
 Meiereistr. 31, 14548 Schwielowsee/OT Geltow  
 s.dahlitz@outlook.de



### Ferienwohnung „Baumgartenbrück“

2x2 Zimmer, 70 m<sup>2</sup>, 1–4 Personen  
 ab 120 €/Nacht  
 Familie Herrmann  
 Baumgartenbrück 4, 14548 Schwielowsee/OT Geltow  
 M. 0176 / 533 018 65, fewo-baumi@baumgartenbrueck.de



### Ferienwohnung Familie Blume

2 Zimmer, 32 m<sup>2</sup>, 2–4 Personen  
 Preis auf Anfrage  
 Thomas Blume, Am Wasser 43  
 14548 Schwielowsee/OT Geltow, T. 03327 / 668 96 00  
 M. 0176 / 401 037 26, fewo-geltow@web.de



### Ferienwohnung am Einsteinhaus Caputh

2 Zimmer, 40 m<sup>2</sup>, 2–4 Personen  
 ab 120 €/Nacht  
 Anja Kaie, Am Waldrand 7  
 14548 Schwielowsee/OT Caputh, M. 01520 / 888 43 83  
 anja.kaie@gmx.de, www.urlaub-caputh.de



### Ferienwohnung und Appartement „Erholung Pur“

Fewo: 3 Zimmer, 97 m<sup>2</sup>, 4+2 Personen, ab 100 €/Nacht  
 App.: 1 Zimmer, 18 m<sup>2</sup>, 2 Personen, ab 60 €/Nacht  
 Romy Schulze, Weinbergstr. 24, 14548 Schwielowsee/  
 OT Caputh, T. 033209 / 718 31, erholungpur@t-online.de  
 www.ferienwohnungerholungpur.de





Änderungen vorbehalten

**Ferienwohnung Friedrich**

2 Zimmer, ab 50 m<sup>2</sup>, 2–4 Personen  
ab 42 €/Nacht, Aufbettung 8 €

Bernd Friedrich

Geltower Chaussee 5, 14548 Schwielowsee/OT Caputh  
T. 033209 / 202 56, schwielowsee@gmx.de

**Ferienwohnungen „Gutshof-Schwielowsee“**

2x2 Zimmer, 65–50 m<sup>2</sup>, 2 Personen, ab 90 €/Nacht  
Anette Kleiner & Andreas Wirth, Baumgartenbrück 7  
14548 Schwielowsee/OT Geltow, T. 03327 / 57 36 36  
M. 0179 / 672 10 49, anettekleiner@gutshof-schwielowsee.de  
www.gutshof-schwielowsee.de

**„Das halbe Haus“ (Ferienwohnung)**

1x1 Zimmer, 1x3 Zimmer, 50 und 70 m<sup>2</sup>, 2 Personen  
ab 125 €/Nacht

Brigitta Weise

Straße der Einheit 4, 14548 Schwielowsee/OT Caputh  
M. 0160 / 967 721 65, brigitta.weise@t-online.de



# URLAUB IM SCHLOSSPARK

Das historische Kavalierhaus im Schlosspark Caputh lädt mit Restaurant, Terrasse und Gästezimmern zur Familienfeier geradezu ein. Oder Sie nutzen das ausgefallene Ambiente außerhalb der Eventtermine nur für Ihren Urlaub. Von Ihrem Zimmer blicken Sie entweder auf den Schlosspark, das Schloss oder den See. Ein romantisches Dinner auf dem Zimmer? Alles ist möglich. Unkonventionelle Wünsche treffen in unserem Haus immer auf individuelle Lösungen. Lassen Sie sich von uns verwöhnen!

NEBENSAISON (NOV.–MÄRZ) Zimmer Mo–So buchbar  
HAUPTSAISON (APRIL–OKT.) Zimmer So–Do buchbar

DZ	EZ	SUITE
150 €	120 €	225 €

Buchung ab 2 Nächten, bei Buchung ab 3 bzw. 4 Nächten sind Rabatte möglich. Das Restaurant ist nur zum Frühstück geöffnet (p. P. 17 €).

Kavalierhaus Caputh | Tel. 033209 84630 | service@kavalierhaus-caputh.de | www.kavalierhaus-caputh.de

## Ferienwohnungen in **Schwielowsee**

Änderungen vorbehalten

### Ferienwohnung „Haus am See“

2 Zimmer, 25 m<sup>2</sup>, 2 Personen  
ab 80 €/Nacht

Claudia Illinger

Am Caputher See 6, 14548 Schwielowsee/OT Caputh  
T. 033209 / 846 46, familie.illinger@t-online.de



### Ferienwohnung in Caputh mit Havelblick

3 Zimmer, 67 m<sup>2</sup>, 2+2 Personen, ab 90 €/Nacht

Siegrid Müller-Holtz

Weinbergstr. 20, 14548 Schwielowsee/OT Caputh  
M. 0160 / 599 07 66, www.caputh-ferienwohnung.de



### Havelnest Apartments

3 Apartments 80–130 m<sup>2</sup>, teilw. mit Terrasse/  
Sauna/Whirlpool, 1–4 Personen, ab 100 €/Nacht

Hauffstr. 9, 14548 Schwielowsee/OT Geltow

M. 0162 / 208 08 28, office@havelnest.com  
www.havelnest.com



### „Villa Herold“

2 Zimmer, 50 m<sup>2</sup>, 2–4 Personen  
ab 95 €/Nacht, Aufbettung 20 €

Torsten Teichmann, Bahnstr. 11

14548 Schwielowsee/OT Caputh, M. 0177 / 246 66 28  
villaherold@gmx.de, www.villaherold-caputh.de



### Ferienwohnung „Kräuter-Heidi“

1 Studio, 2 Erwachsene + 2 Kinder, ab 74 €/Nacht

Familie Knappe

Kammeroder Weg 4, 14548 Schwielowsee/OT Ferch  
M. 0172 / 842 59 07, arno@kraeuter-heidi.de



### Ferienwohnungen „Landleben in Ferch“

4 Ferienwohnungen, 2–6 Personen  
ab 100 €/Nacht

Familie Siegl

Potsdamer Platz 1, 14548 Schwielowsee/OT Ferch  
M. 0162 / 922 91 06, s.fluegemeye@gmail.com



### Ferienwohnung „Die Kleine Scheune“

2 Zimmer, 45 m<sup>2</sup>, 2 Personen, ab 70 €/Nacht

Peter Rockstädt

Hauffstr. 68, 14548 Schwielowsee/OT Geltow  
M. 0172 / 375 21 45, rocpet@web.de





# DIKI TOURS

Floßvermietung Potsdam

4 Tage Mo.-Do. im Sep.-Mai ab 550 € zzgl. Toilette/Müll und Benzin

einmalig 25 EUR  
Rabatt auf ein Floß

Gutscheinnummer:

Gastgeber-Diki-2026



Führer-  
schein-  
frei!



4 Tage Mo.-Do. im Juni-Aug. ab 650 € zzgl. Toilette/Müll und Benzin



## Miet mich!

### Flöße, Motorboote oder SUP ab Potsdam

- Halbtages-, Tages- u. Mehrtages- Fahrten (ganzjährig)
- für 2 bis 12 Personen, bei mehr Personen mehrere Boote
- Schlafplätze 2-5 Personen
- Führerscheinfrei / individuelle Einweisung
- separate Toilettenkabine
- geschützter Innenbereich mit Fahrerstand
- große Terrasse/n

Floß: Preis ab 165 EUR Halbtagestour zzgl. Nebenkosten

Motorboot: Preis ab 145 EUR Kurz-Tarif zzgl. Nebenkosten

SUP: 10 EUR/Std. je SUP mind. 2 Std.

Tel.: 030 / 58 85 87 59

• [www.diki-tours.de](http://www.diki-tours.de)

## Ferienwohnungen in Schwielowsee

Änderungen vorbehalten

### Ferienwohnung K. Schwitzer

2 Zimmer, 55 m², 2–4 Personen  
ab 70 €/Nacht

Kerstin Schwitzer

Gustav-Winkler-Str. 34, 14548 Schwielowsee/OT Caputh  
M. 0173 / 954 26 89, schwitzer@web.de



### Ferienwohnung „Haus Seeblick Geltow“

34 m², 2 Personen  
ab 85 €/Nacht

Bernd Hirschauer & Marion Klitsche

Am Petzinsee 27, 14548 Schwielowsee/OT Geltow  
M. 0172 / 394 06 40, hausseeblickgeltow@web.de



### Ferienwohnungen „Seeliebe“

2x1 Zimmer, 29–35 m², 2–4 Personen  
ab 85 €/Nacht, Aufbettung 15 €

Alexander Luck

Ziegelstr. 1a, 14548 Schwielowsee/OT Caputh  
M. 0170 / 432 62 86, cluck60@gmx.de



### Ferienwohnung Stephan

2 Zimmer, 40 m², 2 Personen  
ab 75 €/Nacht

Manfred und Rosemarie Stephan

Zum Alten Landrat 13, 14548 Schwielowsee/OT Ferch  
T. 033209 / 714 52, manfred-schwielowsee@t-online.de



### Ferienwohnung Theisen

3 Zimmer, 52 m², 2+1 Personen, ab 55 € für 2 Personen  
Endreinigung 30 €, Haustieraufschlag 5 €

Familie Theisen

Schwielowseestr. 16, 14548 Schwielowsee/OT Caputh  
T. 033209 / 706 97



### Ferienwohnungen „Töpferhof“

2x2 Zimmer, 40–45 m², 2 Personen, ab 80 €/Nacht

Matthias Panzer, Weinbergstr. 31

14548 Schwielowsee/OT Caputh, T. 033209 / 210 568  
M. 0172 / 620 36 56, m\_panzer@web.de  
www.keramik-caputh-ferienwohnung.com



### Ferienwohnung „Urlaub in Ferch“

2 Zimmer, 45 m², 2–4 Personen  
ab 68 €/Nacht, Aufbettung 10 €

Kerstin Beck, Fercher Waldstr. 18

14548 Schwielowsee/OT Ferch, T. 033209 / 716 73  
M. 0170 / 891 36 05, beck-ferch@t-online.de





# MIT SCHIFF & RAD AUF ENTDECKUNGSTOUR DURCHS HAVELLAND.



**Fahrradmitnahme möglich**  
Täglich außer Dienstag & Mittwoch

## Die Havelseenrundfahrt

**Mit Schiff & Rad auf Entdeckungstour durchs Havelland.**

Nutzen Sie diese Fahrt als ganze Rundfahrt oder als Transfer zwischen den einzelnen Stationen. Mit Ihrem Tagesticket für die Havelseenrundfahrt können Sie die Fahrt am gleichen Tag unterbrechen und fortsetzen. Auf ausgewiesenen Strecken der Tour können Sie täglich, außer Dienstag und Mittwoch, Ihren Fahrradausflug mit einer Schiffsfahrt kombinieren.

**April - Oktober - A+B** täglich - **C** Sa, So, Feiertags / **Do - So**, Feiertags

**HOP-ON / HOP-OFF**

		<b>C</b>	<b>A</b>	<b>B</b>	<b>C</b>	<b>A</b>
Potsdam Lange Brücke	ab	10:00	10:30	11:00	13:00	15:00
Forsthaus/ Strandbad Templin					13:30	15:30
Caputh Schloss		10:35	11:05	11:35	13:40	15:40
Caputh Gemeinde		10:45	11:15	11:45	13:50	15:55
Petzow		11:00		12:00	14:05	
Ferch Haus am See		11:15			14:20	
Ferch Bootsklausen/ Strandbad		11:25			14:30	
Petzow		11:40			14:50	
Geltow Baumgartenbrücke			11:25			16:00
<b>Werder Insel</b>			<b>11:45</b>	<b>12:30</b>	<b>15:20</b>	<b>16:20</b>
Caputh Gemeinde		12:00		13:00	15:50	16:50
Caputh Schloss		12:10		13:10	16:00	17:00
Forsthaus/ Strandbad Templin					16:10	17:10
Potsdam Lange Brücke	an	12:45	14:30	13:45	16:45	17:45
Anschluss nach Berlin/ Wannsee:				<b>B</b>	<b>C</b>	
	ab			14:00	17:00	
	an			15:00	18:00	



**SCHIFFFAHRT in POTSDAM**

TICKETS: [www.schiffahrt-in-potsdam.de](http://www.schiffahrt-in-potsdam.de)

Hafen Potsdam · Lange Brücke 6 · 14467 Potsdam





## Hotels und Pensionen in **Werder (Havel)**

Änderungen vorbehalten

### Precise Resort Schwielowsee ★★★★★ Superior

181 Zimmer  
ab 115 €/Nacht

Am Schwielowsee 117, 14542 Werder (Havel)/OT Petzow  
T. 03327 / 569 60, [schwielowsee@precisehotels.com](mailto:schwielowsee@precisehotels.com)



### Glindower Alpen Pension ★★★★★

7 Zimmer, 20–45 m², 16 Personen  
ab 89 €/Nacht

Herr Roß, Klaistower Str. 1  
14542 Werder (Havel)/OT Glindow, T. 03327 / 741 88 44  
M. 0172 / 102 44 65, [info@pension-glindow.de](mailto:info@pension-glindow.de)



### Country Inn Suitenhotel & Bistro ★★★

ab 85 €/Nacht

Thorsten Reckenbeil  
Phöbener Chauseestr. 30b,  
14542 Werder (Havel)/OT Phöben  
T. 03327 / 573 95 51, [info@country-inn-hotel.de](mailto:info@country-inn-hotel.de)



### Hotel zur Insel ★★★

51 Zimmer  
EZ ab 110 €/Nacht, DZ ab 140 €/Nacht

Familie Katzmann  
Am Markt 6, 14542 Werder (Havel)  
T. 03327 / 661 60, [info@hotel-zur-insel.de](mailto:info@hotel-zur-insel.de)



### mein.werder Hotel am Markt ★★★

8 Zimmer für 16 Personen  
ab 115 €/Nacht

Am Markt 7, Baderstr. 19  
14542 Werder (Havel), T. 03327 / 731 76 70  
[gastgeber@meinwerder-hotel.de](mailto:gastgeber@meinwerder-hotel.de)



*„Zum Rittmeister“*  
Hotel · Restaurant · Brauerei · Biergarten

Seestraße 9 · 14542 Werder (Havel) OT Kemnitz  
03327 4646 · [www.zum-rittmeister.de](http://www.zum-rittmeister.de)

**HAVELERIE**  
CAFÉ & MEHR

Straße der Einheit 52  
14548 Schwielowsee/OT Caputh  
M. 0162 / 201 30 72, [www.havelerie.de](http://www.havelerie.de)

Änderungen vorbehalten

**„Zum Rittmeister“ ★★★ Superior  
Hotel | Restaurant | Brauerei**35 Zimmer, Badestrand, Biergarten, Veranstaltungsräume  
EZ ab 104 €/Nacht, DZ ab 153 €/NachtSeestr. 9, 14542 Werder (Havel)/OT Kemnitz  
T. 03327 / 46 46, [info@zum-rittmeister.de](mailto:info@zum-rittmeister.de)**Colonial Café Pension**6 Zimmer, 20–22 m², 12 Personen  
ab 75 €/NachtChristian Heinze, Brandenburger Str. 1  
14542 Werder (Havel), T. 03327 / 710 07, M. 0172 / 757 88 22  
[pension@colonial-cafe.de](mailto:pension@colonial-cafe.de)**Hotel „Prinz Heinrich“**7 Zimmer  
ab 139 €/NachtMichael Scheibe  
Fischerstr. 48b, 14542 Werder (Havel)  
T. 03327 / 732 060, [info@hotelprinzheinrich.de](mailto:info@hotelprinzheinrich.de)

Herzlich Willkommen im  
**HOTEL ZUR INSEL!**

Ihr familiengeführtes Hotel auf  
der Insel der Blütenstadt Werder.

Restaurant mit regionaler Küche

Fahrradfahrrerfreundlich

5 min. zur Anlegestelle

Boots- & Fahrradverleih sowie  
Restaurants und Cafés  
in unmittelbarer Umgebung



## Campingplätze und Hausboote in Werder (Havel)

Änderungen vorbehalten

### Blütencamping Riegelspitze ★★★★★ Superior

ab 42,50 €/Nacht für 2 Personen  
inkl. Strom und Duschen

Fercher Str. 4–9, 14542 Werder (Havel)  
T. 03327 / 423 97, info@bluetencamping.de



### KiEZ Inselparadies Camping/Stellplatz

18 €/Nacht

Herr Schinke  
Zum Inselparadies 9–12  
14542 Werder (Havel)/OT Petzow  
T. 03327 / 427 42, rezeption@inselparadies-petzow.de



### Marina Zernsee (Camping)

Stellplatz, 20 €/Nacht  
Zur Uferau 13, 14542 Werder (Havel)  
T. 03327 / 420 49, info@marina-zernsee.de



### „Perlenfischerei“ – On Tour UG (Hausboot)

21 m², 2+2 Personen  
ab 250 €/Nacht, mind. 3 Übernachtungen  
Ralf Kuberg  
Berliner Chaussee 65, 14542 Werder (Havel)  
M. 0174/459 79 63, info@perlenfischerei.de



### Ferienpark „Porta Helena“ – Campingplatz Glindowsee Dauercamping mit Yachthafen

hogab gmbh  
Jahnufer 19, 14542 Werder (Havel)/OT Glindow  
T. 03327 / 408 55, info@hogab.de,  
www.hogab.de



## E-BIKE VERMIETUNG

- City / Touren / Trekking Bikes
- Lastenräder

**e-motion e-Bike Welt Werder**  
Adolf-Damaschke-Straße 56–58  
14542 Werder (Havel)  
Gelände der Vulkan Fiber Fabrik  
03327 437 20 80 | werder@emotion-ebikes.de

**e-motion**  
DIE E-BIKE EXPERTEN





Änderungen vorbehalten

**„Casa bella Anna“ ★★ ★★**

2 Zimmer, 60 m², 4 Personen  
ab 115 €/Nacht, mind. 5 Übernachtungen

Christiane Prause

Fercher Str. 50, 14542 Werder (Havel)/OT Petzow  
M. 0176 / 543 947 93, ferien@casa-bella-anna.de

**Ferienhaus Lendel ★★ ★★**

2 Zimmer, 60 m², 4 Personen  
ab 100 €/Nacht, mind. 7 Übernachtungen

Doreen Lendel

Am Strengfeld 39, 14542 Werder (Havel)  
M. 0172 / 382 59 98, doreen.meinhard@web.de

**Ferienhaus Steinbach ★★ ★★**

3 Zimmer, 100 m², max. 4+1 Personen  
ab 115 €/Nacht, mind. 3 Übernachtungen

Christine Steinbach

Schwalbenbergweg 1, 14542 Werder (Havel)  
M. 0173 / 234 47 82, cst.steinbach@googlemail.com

**Ferienhaus „Andreas“**

3 Zimmer, 90 m², 5 Personen  
ab 90 €/Nacht, mind. 3 Übernachtungen

Andreas Rackwitz

Dr. Külz-Str. 103, 14542 Werder (Havel)  
M. 0163 / 843 65 99, ferienhausandreas@web.de



## Urlaubsregion BERLIN-POTSDAM



## Blütencamping Riegelspitze

- in der Blütenstadt Werder (Havel)
- Berlin & Potsdam bequem mit Bus und Bahn erreichbar
- moderne gemütliche Ferienhäuser
- Zirkuswagen, Lodges, Kotas, Übernachtungsfässer u. v. m.
- Stellplätze direkt am See, teilweise mit Wasser-/Abwasseranschluss
- Frühstückscafé, Mini-Shop, Gaststätte und Biergarten

**www.blutencamping.de**

14542 **Werder/OT Petzow** · Fercher Str. 9/Ecke B1 · Tel. +49(0)3327 423 97 · [info@blutencamping.de](mailto:info@blutencamping.de)

## Ferienhäuser in Werder (Havel)

Änderungen vorbehalten

### Ferienhaus „Babette“

4 Zimmer, 155 m², 4+4 Personen  
ab 150 €/Nacht, mind. 3 Übernachtungen

Babette Baumann

Kemnitzer Str. 81, 14542 Werder (Havel)

M. 0176 / 240 799 80, kontakt@ferienhaus-babette.de



### Bootshaus Ditze

60 m², 2+1 Personen  
ab 70 €/Nacht, mind. 3 Übernachtungen

Frau Ditze

Am Zernsee 3, 14542 Werder (Havel), T. 03327 / 721 01

M. 0172 / 159 63 65, info@bootshaus-ditze.de



### Datsche „Kunterbunt“

3 Zimmer, 32 m², 3 Personen  
ab 45 €/Nacht, mind. 2 Übernachtungen

Elke Rietz

Am Zernsee 1, 14542 Werder (Havel)

M. 0172 / 770 86 31, elke.rietz@holzbootswerft.de



### Ferienhaus „Elisabeth“

42 m², 2 Personen  
ab 70 €/Nacht, mind. 2 Übernachtungen

Olaf Struch, Hans-Sachs-Str. 13, 14542 Werder (Havel)

T. 03327 / 730 076, M. 0170 / 584 57 90

jw7111990@t-online.de



### Schwielowseer Fischerhaus

2 Zimmer, 128 m², 4 Personen, Hauptsaison 120 €/Nacht  
Nebensaison 100 €/Nacht, mind. 3 Übernachtungen

Yvonne Waltenberger, Zum Lindentor 4

14542 Werder (Havel)/OT Petzow, M. 0151 / 570 066 66

yvonne.waltenberger@gmx.de



### Fischerhaus Werder (Havel)

3 Zimmer, 150 m², 5 Personen  
ab 130 €/Nacht für 2 Personen

Beatrix Kuhl

Am Mühlenberg 19, 14542 Werder (Havel)

M. 0152 / 567 630 84, beatrix.kuhl@ewetel.net



### Ferienhaus am Glindowsee

2 Zimmer, 65 m², 2 Personen  
ab 125 €/Nacht, mind. 3 Übernachtungen

Kerstin Schönnemann

Am Riegelberg 33 a, 14542 Werder (Havel)/OT Petzow

M. 0171 / 435 51 06, kerstin-annegret@web.de



Änderungen vorbehalten

### Ferienhäuser am Glindowsee

2x1 Zimmer und 1x2 Zimmer, 22–45 m<sup>2</sup>, 2–3 Personen  
ab 80–100 €/Nacht, mind. 3 Übernachtungen

Ulrich Krumwiede, Jahn timer 44–46

14542 Werder (Havel)/OT Glindow, T. 03327 / 706 30

T. 0841 / 770 07, architekt.krumwiede@t-online.de



### Ferienhaus an der Havel

2 Zimmer, 40 m<sup>2</sup>, 2+1 Personen, Vermietung: Mai–Oktober  
ab 90 €/Nacht, mind. 5 Übernachtungen

Liane Engelhardt

Potsdamer Str. 123, 14542 Werder (Havel)

M. 0172 / 321 38 88, liane.engelhardt@gmx.de



FISCHVERKAUF – FISCHRÄUCHEREI – BOOTSVERLEIH – PENSION

URLAUB AUF DEM  
**Fischerhof**  
**Kühn**



Am Plessower See 84 | 14542 Werder (Havel) | Tel. 03327 424 84 | Fax 03327 565 955 | [www.fischerhof-kuehn.de](http://www.fischerhof-kuehn.de)

- \* *Komplett ausgestatteter Yachthafen*
- \* *Wohnmobilstellplätze & VIP-Stellflächen*
- \* *Yachtclub, Boutiquen, Restaurants uvm.*
- \* *Gastlieger sind herzlich willkommen*
- \* *Sichere Hallenplätze und moderner Werftbetrieb*
- \* *Krananlage mit einer Tragfähigkeit von 25t*



Ein Unternehmen in den



[www.marina-havelaue.de](http://www.marina-havelaue.de)



## Ferienhäuser in Werder (Havel)

Änderungen vorbehalten

### Ferienhaus Loth

2 Zimmer, 45 m², 2 Personen  
ab 50 €/Nacht, mind. 3 Übernachtungen

Michael Loth

Adolf-Damaschke-Str. 23, 14542 Werder (Havel)

T. 03327 / 432 17, taxi.loth@gmx.de



### Ferienhaus am Mühlenberg

3 Zimmer, 100 m², 5 Personen  
ab 135 €/Nacht, mind. 5 Übernachtungen

Manuela Große

Am Mühlenberg 6, 14542 Werder (Havel)

M. 0172 / 304 79 58, info@fewo-werder.de



### Ferienhaus „Nadine“

5 Zimmer, 150 m², 6 Personen  
ab 150 €/Nacht, mind. 5 Übernachtungen

André Duschka

Kemnitzer Chaussee 192a, 14542 Werder (Havel)

M. 0163 / 303 33 22, info@ferienhaus-nadine.de



### Ferienhaus Petzer

3 Zimmer, 50 m², 3+1 Personen  
ab 80 €/Nacht, mind. 3 Übernachtungen

Annette Petzer, Mühlenbergstr. 2

14542 Werder (Havel)/OT Töplitz, T. 033202 / 610 65

annettepetzer1@gmail.com



### Yachthafen Ringel

8 Bungalows, 36 m², max. 6 Personen  
ab 80 €/Nacht

Frank Ringel

An der Havel 38, 14542 Werder (Havel)/OT Töplitz

T. 033202 / 602 17, info@marina-ringel.de



### Ferienhaus in Seenähe

2 Schlafräume, 1 Zimmer, 100 m², 6 Personen  
ab 85 €/Nacht, mind. 2 Übernachtungen

Frau Wagenknecht / Vermietung: Frau Enkelmann

Sentastr. 22, 14542 Werder (Havel)

T. 03327 / 550 99, info@werder-ferienhaus.de



## KUNST-GESCHOSS-T2MUK

Ausstellungen von lokaler bis internationaler Kunst



KUNST-GESCHOSS DIE STADTGALERIE IM SCHÜTZENHAUS WERDER (HADEL)

UFERSTR. 10, DO/SA/SO 13–18 Uhr, aktuelle Info: <https://kunst-geschooss.tumblr.com>

Änderungen vorbehalten

**Sommerferienhaus**

2 Zimmer, 40 m<sup>2</sup>, 2+1 Personen  
ab 60 €/Nacht, mind. 2 Übernachtungen

Ines Hoffmann

Marienstr. 1, 14542 Werder (Havel)

T. 03327 / 448 41, inesuhannes.hoffmann@web.de

**Ferienhaus Weise**

4 Zimmer, 160 m<sup>2</sup>, max. 7 Personen  
ab 230 €/Nacht, mind. 5 Übernachtungen

Frank Weise

Heidestr. 2, 14542 Werder (Havel)

M. 0176 / 476 870 79, ferienhaus-weise@gmx.de

**Ferienhaus „Villa Sophie“**

2 Schlafzimmer, 1 Wohnküche, 89 m<sup>2</sup>, 5 Personen  
ab 100 €/Nacht, mind. 3 Übernachtungen

Peter Kurenbach

Brünhildestr. 27, 14542 Werder (Havel)

M. 01577 / 132 87 91, peter.kurenbach@freenet.de

**Ferienhaus in Seenähe**

in der Sentastr. 22, 14542 Werder (Havel)



für 4 bis 6 Personen

komfortabel eingerichtet

komplette Küche und  
eigener GartenAusflüge nach Berlin und  
ins Umland ohne lange  
Fahrzeiten

www.werder-ferienhaus.de

Vermietung durch Familie Enkelmann | wh. Am Plessower See 10  
14542 Werder (Havel) | T. 03327 55099 | info@werder-ferienhaus.de

**Sommerferienhaus**

INES HOFFMANN

Marienstr. 1, 14542 Werder, T. 03327 44841  
inesuhannes.hoffmann@web.de

- Großer Gartenbereich mit Sitzplätzen & Grill
- Absolut ruhige Lage, zentrumsnah
- 60 Euro/Nacht inkl. Endreinigung

**ERLEBE DAS BESONDERE -**  
**AUF DER MS-BLÜTENSTADT**

**TAGES- & ABENDFAHRTEN**  
**CHARTERFAHRTEN**



SCAN MICH

Wir sind gerne für Sie da! Beratung und Reservierung:  
info@schiffahrt-ab-werder.de oder unter 0179-1276163

WWW.MS-BLÜTENSTADT.DE



## Ferienwohnungen in Werder (Havel)

Änderungen vorbehalten

### Bootshaus Werder ★★★★★

8 Ferienwohnungen, 50–100 m², 2–6 Personen  
ab 89 €/Nacht, mind. 3 Übernachtungen

Yachtcharter Werder

Adolf-Damaschke-Str. 37, 14542 Werder (Havel)

T. 03327 / 54 90 72, bootshaus@yachtcharter-werder.de



### Ferienwohnungen „Casa sul Lago“ ★★★★★

4 Ferienwohnungen, 55–65 m², 2–4 Personen  
ab 155 €/Nacht bei 2 Personen, mind. 3 Übernachtungen

Uwe Maschke, Adolf-Damaschke-Str. 15/16

14542 Werder (Havel), T. 033209 / 219 00

M. 0171 / 371 67 91, uwe.maschke@zaunbau-maschke.de



### ferien-quartier.de ★★★★★

4x2 Zimmer, 50 m², 2+2 Personen  
ab 95 €/Nacht, mind. 3 Übernachtungen

Oliver Genrich, Adolf-Damaschke-Str. 82

14542 Werder (Havel), T. 033205 / 624 51

M. 0172 / 381 10 89, info@ferien-quartier.de



### Ferienwohnung „Am Scharfrichter“ ★★★

2 Zimmer, 76 m², 2+2 Personen, ab 80 €/Nacht für 2 Personen  
Aufbettung 15 €/Person/Nacht, mind. 5 Übernachtungen

Hans-Georg Gutschmidt, Plantagenplatz 6

14542 Werder (Havel), T. 03327 / 726 144, M. 0162 / 319 48 00

kontakt@ferienwohnung-am-scharfrichter.de



### Ferienwohnung Sönnichsen ★★★

2 Zimmer, 50 m², 2+1 Personen  
ab 100 €/Nacht, mind. 4 Übernachtungen

Johann Sönnichsen

Am Plessower See 144, 14542 Werder (Havel)

soennichse@gmail.com



## FERIENWOHNUNG auf der Insel



Telefon 0174 1616220  
[www.ferienwohnung-werder-insel.de](http://www.ferienwohnung-werder-insel.de)

## Ferien-Appartement Carpe diem

An der Ufer-Promenade

Insel Werder

Werder (Havel) Fischerstraße 48a  
Telefon (01 71) 1 96 42 16

[www.scholz-rau.de](http://www.scholz-rau.de)



Änderungen vorbehalten

**Gästezimmer „Übernachten am Panoramaweg“ ★★**

1 Zimmer, 30 m², 3 Personen  
ab 50 €/Nacht

Kirsten David, Glindower Mühlenstr. 3  
14542 Werder (Havel)/OT Glindow, T. 03327 / 407 67  
M. 0151 / 107 098 10, kirstendavid@hotmail.com

**Ferienpark „Porta Elisa“ (Ferienwohnungen)**

52–102 m², 4 Personen  
ab 80 €/Nacht, mind. 4 Übernachtungen

hogab GmbH  
Zum Inselparadies 16, 14542 Werder (Havel)/OT Petzow  
T. 03327 / 408 55, info@hogab.de

**Ferienappartement „Carpe Diem“**

3 Zimmer, 68 m², 4 Personen  
ab 119 €/Nacht, mind. 2 Übernachtungen

Hendrik Scholz und Evi Maria Rau  
Fischerstr. 48 a, 14542 Werder (Havel)  
M. 0171 / 196 42 16, info@scholz-rau.de



## Urlaub erleben im Ferienpark Porta Elisa

**Ferienpark Porta Elisa**

Ferienappartements (ganzjährig)  
direkt am Yachthafen  
in 14542 Werder/Ortsteil Petzow



Kontakt: 03327 408 55  
info@hogab.de | www.hogab.de

## Ferienwohnungen in Werder (Havel)

Änderungen vorbehalten

### Ferienwohnung „Babette“

2 Zimmer, 56 m², 2+2 Personen  
ab 60 €/Nacht, mind. 2 Übernachtungen

Babette Baumann

Kemnitzer Str. 81, 14542 Werder (Havel)

M. 0176 / 240 799 80, kontakt@ferienhaus-babette.de



### Ferienwohnung „Für Dich“

2 Zimmer, 42 m², 2+2 Personen  
ab 65 €/Nacht

Heidrun Kast

Potsdamer Str. 142, 14542 Werder (Havel)

T. 03327 / 732 847, heidrun.kast@web.de



### Ferienwohnung Gellert „Haveltraum“

2 Zimmer, 79 m², 3+1 Personen  
ab 80 €/Nacht, mind. 7 Übernachtungen

Dietmar Gellert

Kemnitzer Str. 22, 14542 Werder (Havel)

T. 03327 / 792 34, dietmar.gellert@live.de



### „Havelsuite“

2 Zimmer, 50 m², 4 Personen  
ab 110 €/Nacht, mind. 2 Übernachtungen

Nina Rosar

Eisenbahnstr. 176a, 14542 Werder (Havel)

ninarosar@gmx.de



### Ferienwohnung „Auf der Insel“

1 Zimmer, 30 m², 2 Personen  
ab 50 €/Nacht, mind. 2 Übernachtungen

Frau Kassin

Fischerstr. 48, 14542 Werder (Havel)

M. 0174 / 161 62 20, info@ferienwohnung-werder-insel.de



### FeWo „Inselblüte“ 1

2 Zimmer, 54 m², 2+2 Personen  
ab 95 €/Nacht, mind. 2 Übernachtungen

Heiko Steinberg

Baderstr. 18, 14542 Werder (Havel)

M. 0173 / 995 29 22, fewo.inselbluete@gmail.com



### FeWo „Inselblüte“ 2

2 Zimmer, 64 m², 2+2 Personen  
ab 95 €/Nacht, mind. 2 Übernachtungen

Heiko Steinberg

Baderstr. 18, 14542 Werder (Havel)

M. 0173 / 995 29 22, fewo.inselbluete@gmail.com



Änderungen vorbehalten

**FeWo „Inselnest“ direkt an der Havel**

2 Zimmer, 57 m<sup>2</sup>, 2 Personen  
ab 85 €/Nacht, mind. 3 Übernachtungen

Sabine Leifeld

Fischerstr. 46, 14542 Werder (Havel)

M. 0173 / 900 71 98, [info@inselnest-werder.de](mailto:info@inselnest-werder.de)**Ferienwohnung „Am Inselufer 1“**

2 Zimmer, 60 m<sup>2</sup>, 2 Personen  
ab 110 €/Nacht, mind. 4 Übernachtungen

Gerd Grieshaber, Am Mühlenberg 18a, 14542 Werder (Havel)

M. 0160 / 479 42 46, [gerd.grieshaber@yahoo.de](mailto:gerd.grieshaber@yahoo.de)[www.ferienwohnung-werder-inselufer.de](http://www.ferienwohnung-werder-inselufer.de)**Ferienwohnung „Am Inselufer 2“**

2 Zimmer, 85 m<sup>2</sup>, 2+1 Personen  
ab 120 €/Nacht, mind. 4 Übernachtungen

Gerd Grieshaber, Am Mühlenberg 18a, 14542 Werder (Havel)

M. 0160 / 479 42 46, [gerd.grieshaber@yahoo.de](mailto:gerd.grieshaber@yahoo.de)[www.ferienwohnung-werder-inselufer.de](http://www.ferienwohnung-werder-inselufer.de)

ferien am  
**inselufer**

**Ferienwohnung 1 (Erdgeschoss)**Mit 2 Terrassen und Garten, 60 m<sup>2</sup>, für 2 Pers., ab 110 EUR/Nacht**Ferienwohnung 2 (Maisonette)**Großer Balkon, 85 m<sup>2</sup>, Wasserblick, für 2–3 Pers., ab 120 EUR/Nacht

**Ferienwohnungen am Inselufer** in 14542 Werder (Havel), Am Mühlenberg 18a  
Ansprechpartner: Gerd Grieshaber, M. 0160/479 42 46, [gerd.grieshaber@yahoo.de](mailto:gerd.grieshaber@yahoo.de)  
[www.ferienwohnung-werder-inselufer.de](http://www.ferienwohnung-werder-inselufer.de)

## Ferienwohnungen in Werder (Havel)

Änderungen vorbehalten

### Julius Ferienwohnung

2 Zimmer, 2+1 Personen  
ab 75 €/Nacht, mind. 2 Übernachtungen

Nikolaus Neumann

Adolf-Damaschke-Str. 85 B, 14542 Werder (Havel)

T. 03327 / 521 04 54, np.neumann@web.de



### Radlerzimmer im Kesselgrund

1 Zimmer, 20 m², 1 Person  
ab 40 €/Nacht

Regina Keppler

Kesselgrundstr. 26, 14542 Werder (Havel)

M. 0177 / 524 93 84, regina.keppler@gmail.com



### Ferienwohnungen Klotz

3x2 Zimmer, 3x40 m², 3x2 Personen  
ab 65 €/Nacht, mind. 3 Übernachtungen

Jürgen Klotz

Zernowweg 3, 14542 Werder (Havel)

M. 0172 / 947 62 11, buero@klotz-immomanagement.de



### Fischerhof Kühn

4 Zimmer, 20 m², 2 Personen  
ab 65 €/Nacht

Sabine Kühn

Am Plessower See 84, 14542 Werder (Havel)

T. 03327 / 424 84, info@fischerhof-kuehn.de



### Ferienwohnung Molowitz

3 Zimmer, 80 m², max. 6 Personen  
ab 85 €/Nacht, mind. 3 Übernachtungen

Silvana Molowitz

Erdebergweg 15, 14542 Werder (Havel)

M. 01520 / 210 63 10, s.molowitz@web.de



### Ferienwohnung 1 Neuendorf am Glindower See

2,5 Zimmer, 80 m², 4+1 Personen  
ab 65 €/Nacht, mind. 3 Übernachtungen

Karin und Karl Heinz Neuendorf

Luise-Jahn-Str. 4, 14542 Werder (Havel)/OT Glindow

T. 03327 / 401 96, neuendorf@kabelmail.de



### Ferienwohnung 2 Neuendorf am Glindower See

1,5 Zimmer, 60 m², 3+1 Personen  
ab 50 €/Nacht, mind. 3 Übernachtungen

Karin und Karl Heinz Neuendorf

Luise-Jahn-Str. 4, 14542 Werder (Havel)/OT Glindow

T. 03327 / 401 96, neuendorf@kabelmail.de





Änderungen vorbehalten

**Ferienwohnung „Platane im Hof“**

2 Zimmer, 56 m², 4+ Personen  
ab 70 €/Nacht, mind. 2 Übernachtungen

Kerstin Spiekermann

Eisenbahnstr. 85, 14542 Werder (Havel)

M. 0177 / 581 60 23, spiekermannker@aol.com

**Ferienwohnung Nähe Plessower See**

2 Zimmer, 60 m², 2+1 Personen  
ab 75 €/Nacht, mind. 3 Übernachtungen

buchbar von April–September

Kristine Seiler, Karl-Förster-Str. 6, 14542 Werder (Havel)

T. 03327 / 419 16, M. 0160 / 792 93 79, tine@seili.de

**Ferienwohnung am Stadtwald**

1 Zimmer, 37 m², 2 Personen  
ab 65 €/Nacht, mind. 2 Übernachtungen

Christine Eisenburger

Margaretenstr. 31 a, 14542 Werder (Havel)

M. 0152 / 285 295 28, fewo.eisenburger@gmx.de

**Ferienwohnung Stahlberg**

2 Zimmer, 56 m², 2+1 Personen  
ab 60 €/Nacht

Marion Stahlberg

Ziemensstr. 39, 14542 Werder (Havel)/OT Glindow

T. 03327 / 701 58, marion.stahlberg@gmx.de

**Ferienwohnung Strohschein**

2 Zimmer, 50 m², 2+1 Personen  
ab 60 €/Nacht

Anka Strohschein

Kemnitzer Str. 20, 14542 Werder (Havel)

M. 0177 / 336 33 91, ankas2@web.de



WEINBAU DR. LINDICKE  
*Wein genießen, wo er wächst.*

Direkt auf dem Weinberg Werderaner Wachtelberg,  
umgeben von Rebstöcken, genießen Sie den hier wachsenden Wein.

## Strausswirtschaft *Weintiene*

Von Ostern bis Mitte Oktober Fr 14–20 Uhr und Sa/So 10–20 Uhr  
ab August zusätzlich Mo bis Do 14–20 Uhr

Informationen zu Veranstaltungen finden Sie auf unserer Website.

Zufahrt: Wachtelwinkel 30 in Werder (Havel)

Telefon 03327 741410 · weinbau@lindicke.de · [www.weinbau-lindicke.de](http://www.weinbau-lindicke.de)

## Ferienwohnungen in Werder (Havel)

Änderungen vorbehalten

### Ferienwohnung Templin

2 Zimmer, 32 m², 2 Personen  
ab 80 €/Nacht

Karin Templin

Kemnitzer Dorfstr. 12, 14542 Werder (Havel)/OT Kemnitz  
T. 03327 / 54 88 63, karin\_templin@web.de



### Ferienwohnung Van Humbeeck

2 Zimmer, 60 m², 2 Personen  
ab 60 €/Nacht, mind. 2 Übernachtungen

Van Humbeeck

Kemnitzer Str. 28, 14542 Werder (Havel)  
M. 0171 / 671 27 74, maren-van\_humbeeck@t-online.de



### Ferienwohnung „Weidenkörbchen“

2 Zimmer, 45 m², 2 Personen  
ab 60 €/Nacht, mind. 2 Übernachtungen

Familie Krüger, Adolf-Kärger-Str. 6, 14542 Werder (Havel)  
M. 0173 / 470 16 29

fewo.weidenkoerbchen.werder@gmail.com



### „Auf dem Winzerhof-Werder“

3 Wohneinheiten, 55–80 m², 2–4 Personen  
ab 90 €/Nacht, mind. 5 Übernachtungen

Katja Poel, Potsdamer Str. 9, 14542 Werder (Havel)  
M. 0175 / 232 48 53

k-poel@web.de, fewo@winzerhof-werder.de



### Ferienwohnung Zernsee

2 Zimmer, 54 m², 2 Personen  
ab 85 €/Nacht, mind. 3 Übernachtungen

Familie Achtermann

Zum Großen Zernsee 6g, 14542 Werder (Havel)  
fewo-zernsee@gmx.de



## Mit der Kulturbus-Linie im 2-Stunden-Takt

Zwischen Schlössern, Kirchen und Kunst rund um den Schielowsee  
An allen Wochenenden und Feiertagen



Bonsaigarten  
Ferch



Schloss Caputh

Havelländische  
Malerkolonie  
Ferch



Schloss Petzow



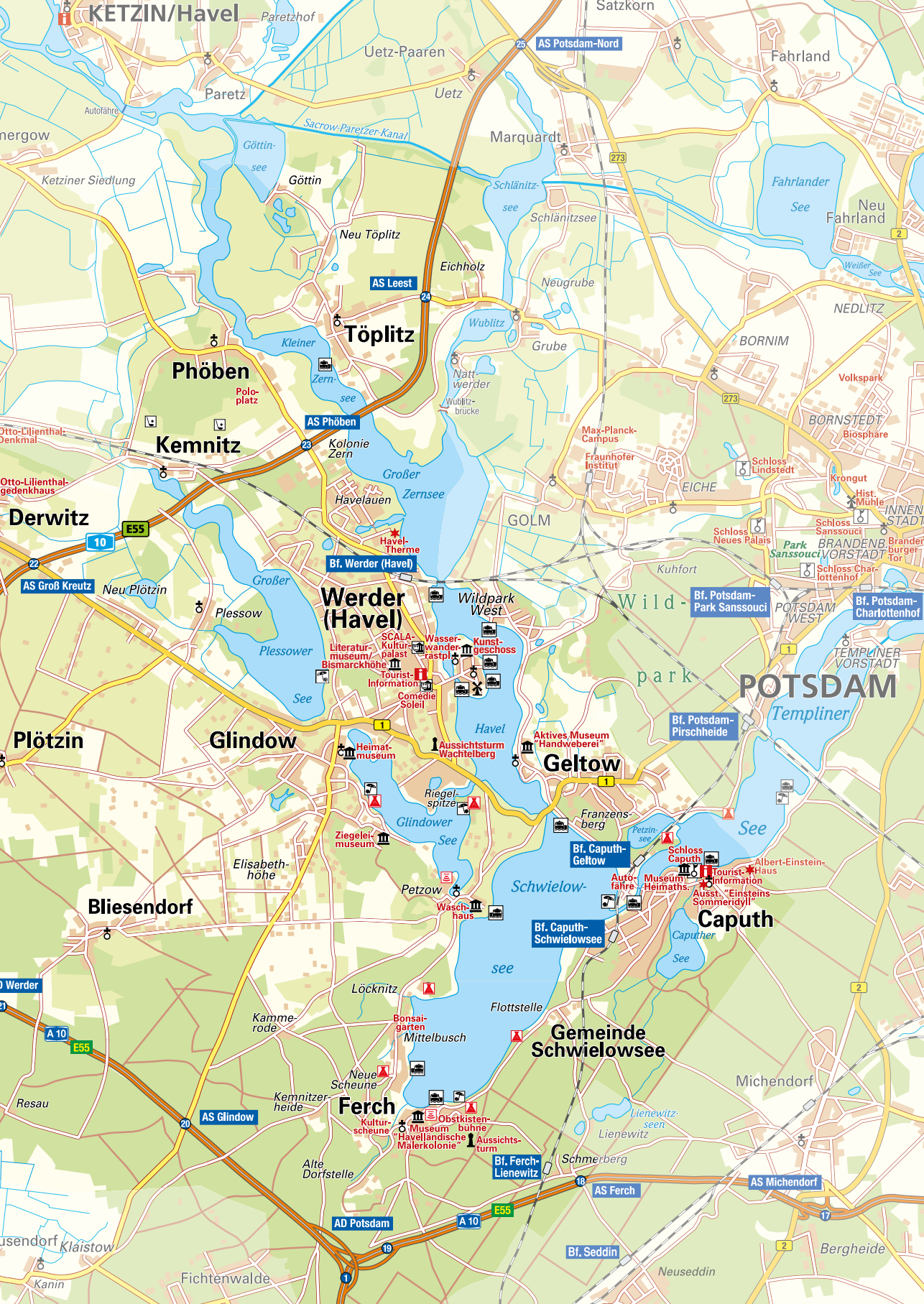
Bockwindmühle  
Werder



Einsteinhaus Caputh

607

Informationen unter: [www.regiobus.pm/freizeit](http://www.regiobus.pm/freizeit) oder 033841 99 300





# ALTES KAUFHAUS

*Das Wohnzimmer der Stadt*



**Frühstück, Kaffee & Kuchen**



**OpenStage & Tanzboden**



**Keramikwerkstatt  
Werder**

Das Alte Kaufhaus mitten in Werder (Havel) ist mehr als ein Café: Hier verschmelzen Genuss, Kultur und Begegnung zu einem Ort. Morgens vielleicht ein leckeres Frühstück? Kaffee und selbstgebackenen Kuchen gibt's den ganzen Tag lang und einen guten Wein bis in die Nacht. Und immer einen Platz für dich.

Hier begegnen sich gute Freunde, alte Bekannte und Menschen, die sich sonst nie getroffen hätten. Kaffee-trinker und Nachtschwärmer. Musiker und Zuhörer. Jeden Mittwochabend ab 19 Uhr kannst du hier bei der OpenStage neuen Stimmen lauschen und freitags beim Tanzboden ab 20 Uhr ins Wochenende tanzen. Im Alten Kaufhaus gibt es immer wieder besondere Momente, die sich wie Zuhause anfühlen und neue Erinnerungen schaffen.



Im 2. OG des Kaufhauses in der Keramikwerkstatt Werder kannst du Keramik bemalen & Töpferkurse besuchen. Perfekt zum Abschalten und Erinnerungen mitnehmen.

Mehr Infos zum Alten Kaufhaus & Onlineshop für Kaffee direkt in Werder geröstet.

